

# HX35AZ

Stage V Motor ile donatılmıştır



Motor gücü (HP/kW)  
24.6(18.5)

Makine ağırlığı (kg/lbs)  
3,880(8,550)

# EN YENİ VE EN İYİ OLAN

## EN İYİ PERFORMANS VE YAKIT VERİMLİLİĞİ

- EU Stage V Motor
- Otomatik Rölanti
- Gerçek Sıfır Kuyruk
- 2 yollu & 4 yollu Yardımcı Oransal Kontrollü Hat **Opsiyonel**
- Hızlı Bağlantı Boruları **Opsiyonel**
- Yüzer Dozer Bıçağı **YENİ**
- Açılı Dozer **Opsiyonel**
- Bom Salınım Fonksiyonu
- Uzun Kol ve Ağır Denge Ağırlığı **Opsiyonel**

## SAĞLAMLIK VE GÜVENLİK İÇİN YENİ DİŞ TASARIM

- ROPS / OPG Kabin
- Standart Bom/Kol/Kova Silindir Koruması **YENİ**
- Dayanıklılık için Yeni Tasarlanmış Ataşman
- Optimize Edilmiş Hidrolik Yerleşim

## KOLAY KONTROL VE RAHAT KULLANIM

- Dijital Ekran **YENİ**
- Yardımcı Basınç Ayarı
- Daha İyi Erişilebilirliğe Sahip Çalışma Değiştirme Valfi
- Isıtma ve Klima Sistemi (Kabin)
- Geniş ve Konforlu Yeni Kabin
- Geliştirilmiş Görüş Açısı
- Otomatik Vites ile Yürüyüş Hızı



reddot winner 2022



## ÜST DÜZEY GÜVENLİ ORTAM

- Emniyet Kemerini Uyarı Alarmı
- Acil Durum Motor Durdurma Anahtarı
- Yürüyüş Uyarı Sinyali
- FOG Koruyucu Yapı **Opsiyonel**
- LED Çalışma Işığı ve Tepe Uyarı Lambası **Opsiyonel**
- Bom ve Kol Emniyet Valfleri **Opsiyonel**
- Hırsızlık Önleme Sistemi

## HİZMET KOLAYLIĞI

- Hi MATE **YENİ** **Opsiyonel**
- Mobil Filo Uygulaması
- Tamamen Erişilebilir Motor **YENİ**
- 2 Parçalı Dozer Hortumu **YENİ**
- Standart Açılabilir Kabin **YENİ**
- Kabin Yatırma Özelliği



Fotoğraf isteğe bağlı donanım içerebilir.



## ◀ EU Stage V / Motor

Yeni motor, DPF ve AdBlue olmadan AB Stage-V, emisyon düzenlemelerini karşılayarak, daha düşük bakım maliyetleri sağlar.

### Otomatik Rölanti

Ekipman kullanılmıyorken motor devrini düşürerek yakıt sarfiyatını azaltır.

### Yüzer Dozer

Dozerin yüzdürme işlevi, ekskavatör bıçağının zemin yüzeyi üzerinde sorunsuz bir şekilde kaymasını sağlayarak yüzeye zarar vermeden hassas bir tasfiye sağlar.

### Açılı Dozer

Açılı dozer seçeneği, kazma ve tesviye görevleri arasında hızlı ve kolay bir şekilde geçiş yapmanızı sağlayarak size zaman kazandırır ve şantiyedeki verimliliği artırır.

### Gerçek Sıfır Kuyruk (HX35AZ)

HX35AZ arka çıkıntıyı ortadan kaldırarak ekskavatörün kendi palet ölçüleri içinde serbestçe dönmesini sağlar. Bu özellik manevra kabiliyetini ve güvenliğini artırırken çevredeki yapılara zarar verme riskini en aza indirir.

### 2 yollu & 4 yollu Yardımcı Oransal Kontrollü Hat

Daha iyi hız kontrolüne sahip oransal kontrol anahtarı, operatörlerin zaman alıcı işler yaptıklarında çalışma kolaylığını artırmalarına yardımcı olur. Ve bu fonksiyon ekran ayar menüsünde pedal valfi ile değiştirilebilir. Her iki kumanda kolundaki döner tipi anahtar, çok fonksiyonlu çalışma aletlerinin verimli bir şekilde çalıştırılmasını sağlar.

### Hızlı Bağlantı

HX-A mini ekskavatörler, herhangi bir hidrolik hızlı bağlantısını çalıştırmak için fabrikada takılmış bir hidrolik hat mevcuttur. Böylece, operatör kabininden ayrılmak zorunda kalmadan ataşmanları hızlı bir şekilde değiştirilmesine olanak tanır.





# EN İYİ ÜRETKENLİK VE YAKIT VERİMLİLİĞİ

HX A Serisi, EU Stage V egzoz emisyon gereksinimlerini karşılayan çevre dostu, yüksek performanslı motorlarla donatılmıştır.



Fotoğraf istede bağlı donanım içerebilir.



# SAĞLAMLIK VE GÜVENLİK İÇİN YENİ DİŞ TASARIM

HX A Serisinin gerçek değeri, dayanıklılığı ve yüksek üretkenliğinde yatmaktadır. Sağlam üst ve alt yapısı, dış darbeler ve ağır iş yüklerine dayanabilir. Atışman performansı titiz saha testleri ile kanıtlanmıştır. Çalışma ortamı ne kadar zorlu olursa olsun, HYUNDAI Ekskavatör HX A Serisine her zaman güvenebilirsiniz.



Fotoğraf istekte bağlı donanım içerebilir.



## Güvenilir HX35AZ ile zorlu çalışma koşullarında en iyi performansı sorunsuz bir şekilde sağlıyoruz //

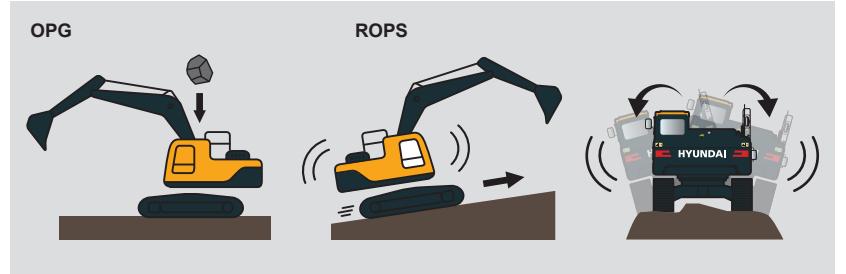
HX A Serisi çevre dostu, AB Stage V emisyon gerekliliklerini karşılayan yüksek performanslı motor ekipmanlarıdır. HX A Serisi ile sahada gerçek bir lider olun.

### ✓ \* ROPS Kabin ve Kanopi

Hyundai HX A Serisi'nin kabin yapısı, ROPS ve FOG sertifikasyonunu karşılamak için düşük gerilimli, yüksek mukavemetli çelik kullanmaktadır.

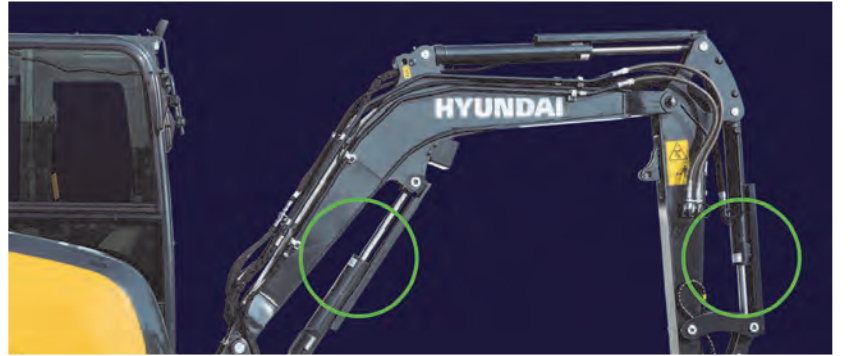
• ROPS : Devrilmeye Karşı Koruyucu Yapılar ISO12117-2

• OPG : Operatör Koruyucu Muhafaza, ISO



### ✓ Standart Bom/Kol/Kova Silindir Koruması **YENİ**

Hidrolik silindirler için daha fazla koruma sağlamak amacıyla ekskavatörümüzün bom, kol ve kovasına yeni silindir korumaları ekledik. Bu korumalar, silindirleri moloz ve diğer dış etkenlerden kaynaklanan hasarlara karşı etkili bir şekilde koruyarak arıza süresi ve maliyetli onarım riskini azaltır.



### Geliştirilmiş Ataşman Dayanıklılığı

Yenilenmiş ataşmanlarımız, en zorlu çalışma ortamlarına dayanacak şekilde tasarlanmıştır. Ve maksimum güç ve uzun ömür sağlamak için güçlendirilmiş çelik bileşenlere ve gelişmiş kaynak tekniklerine sahiptir.

### Optimize Edilmiş Hidrolik Hortum Düzeni

HX-A Mini ekskavatörler artık optimize edilmiş bir hidrolik hortum düzenine sahiptir ve bu sayede daha iyi bakım erişilebilirliği ve verimliliği sağlar.



# KOLAY KONTROL VE KONFORLU ÇALIŞMA

Yeni Geniş ve Konforlu Kabinimiz ile tanışın. Kabin, daha kolay ve verimli çalışmanızı sağlayan optimize edilmiş ergonomi ve gelişmiş özelliklerle, operatör konforu ve rahatlığı göz önünde bulundurularak tasarlanmıştır. Konforlu iç mekanı ve geniş görüş açılı tasarımıyla yeni kabinimiz benzersiz bir konfor ve güvenlik düzeyi sunarak uzun süreler boyunca yorulmadan veya rahatsız olmadan çalışabilmenizi sağlar.





### › Dijital Ekran,

HX35AZ'nin yeni 5 inç LCD ekranı, Yardımcı akış hızı ayarı gibi ekskavatör ayarlarını kolayca kontrol etmenizi sağlar. Dijital ekranınız ayrıca ataşman kullanım süresi yönetimi için özellikler sunar. Konsolumuz, tüm kritik işlemlere ve işlemlere kolayca ve hızlı bir şekilde erişmenizi sağlayan sezgisel anahtarlar ve kontroller içeren merkezi bir düzene sahiptir.



### Merkezi kontrol paneli

HX35AZ'nin konsolu, tüm kritik işlemlere ve işlemlere kolayca ve hızlı bir şekilde erişmenizi sağlayan sezgisel düğmeler ve kontrollerle merkezi bir düzene sahiptir.

### Oransal Yardımcı Hidrolik Sistem **Opsiyonel**

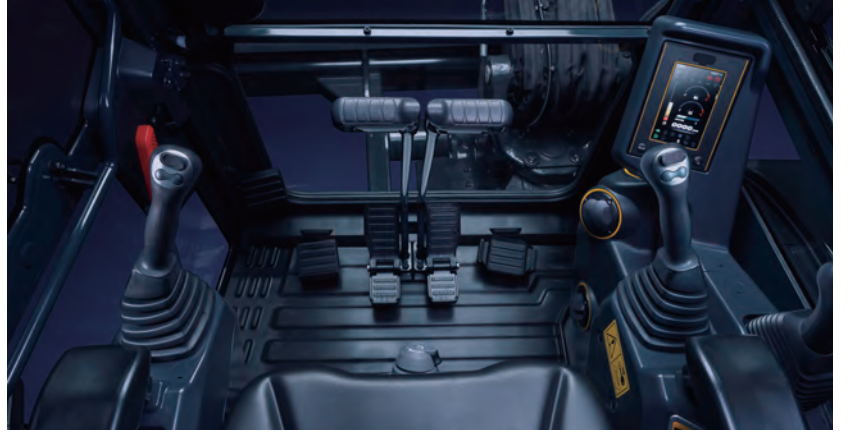
Daha iyi hız kontrolüne sahip oransal kontrol düğmeleri, operatörlerin zaman alıcı işler yaptıklarında çalışma kolaylığını artırmalarına yardımcı olur. Ve bu fonksiyon ekran ayar menüsündeki pedal valfi ile değiştirilebilir.

### Çalışma Değiştirme Valfi

HX-A mini ekskavatörler artık kolay erişilebilirlik ve kullanım sağlayan, kabinin içine yerleştirilmiş bir çalışma değiştirme valfine sahiptir.

### › Geliştirilmiş Görüş Açısı

En yeni kabin tasarımıyla yepyeni bir görünürlük seviyesini deneyimleyin. Mühendislerimiz, size daha geniş ve daha kapsamlı bir görüş alanı sağlayarak kabinden görünürlüğü artırmak için yorulmadan çalıştılar. Yeni tasarım her yöne daha iyi görüş açısı sağlayarak çevrenizi net ve engelsiz bir şekilde görmeyi sağlar.



### Standart olarak ısıtma ve klima sistemi (kabinli)

HX-A mini ekskavatörler, tüm iklim koşullarında kabin içinde konforlu bir çalışma ortamı sağlayan bir ısıtma ve klima sistemi ile donatılmış olarak gelir.

### Otomatik Vites ile Yürüyüş Hızı

Ekskavatörümüzdeki otomatik vites değiştirme hareket hızı özelliği, yüksek ve düşük hareket hızları arasında sorunsuz geçiş sağlayarak şantiyedeki genel verimliliği ve üretkenliği artırır. Bu otomatik özellik, makine hız ayarlarıyla ilgilenirken operatörün elindeki işe odaklanmasını sağlar.



# HX35AZ ileri teknolojisiyle şantiyelerde güvenliğimizi sağlar.



## Emniyet Kemerı Uyarı Alarmı **YENİ**

HX-A mini ekskavatörler artık motoru çalıştırmadan önce operatörün emniyetli bir şekilde bulunduğundan emin olmak için, bir emniyet kemeri uyarı alarmına sahiptir.

## Acil Durum Motor Durdurma Anahtarı

Sadece bir düğmeye basıldığında motor derhal durdurularak operatörün ve makinenin etrafındakilerin güvenliğini sağlar.

## Yürüyüş Uyarı Sinyali

Alarm, yakındaki çalışanları ve yayaları bilgilendirmek için yüksek ve belirgin bir ses çıkararak kaza riskini azaltır ve endüstri güvenlik düzenlemelerine uyulmasını sağlar.

## LED Çalışma Işığı ve Tepe Uyarı Lambası

HX-A mini ekskavatörler, düşük ışık koşullarında mükemmel görünürlük sağlayan güçlü LED çalışma lambaları ve tepe uyarı lambası ile donatılmıştır ve gündüz veya gece her zaman güvenli ve verimli çalışma sağlar.

## Bom ve Kol, Dozer Emniyet Valfleri **Opsiyonel**

HX35AZ, ani düşüşleri önlemek hortum hasarı veya basınç kaybı durumunda otomatik olarak devreye giren hem bom hem de kol üzerinde emniyet valfleri ile donatılmıştır.

## Hırsızlık Önleme Sistemi

Sistem, doğru anahtar olmadan motorun çalışmasını önlemek için şifre korumalı bir kontak anahtarı içerir. Geleneksel olarak, hırsızlık durumunda makinenin yerini hızlı bir şekilde bulmanızı sağlayan isteğe bağlı bir GPS izleyici (Hi-Mate) mevcuttur.





# EN GÜVENLİ ORTAM

HX A Serisinin gerçek değeri dayanıklılığında yatmaktadır. Sağlam şasi yapısı ve ataşmanlar, zorlu çalışma ortamlarında HX A Serisinin gerçek değerini gösterir ve daha yüksek üretkenlik vaat eder.



Fotoğraf isteğe bağlı donanım içerebilir.



# SERVİS KOLAYLIĞI VE TELEMATİK

IoT / ICT / AI tabanlı dijital teknoloji.

Akıllı bir şantiye oluşturur. Başarılı işletmeler için bağlanabilirliği, üretkenliği ve güvenliği en üst düzeye çıkarır.



\* Fotoğraf isteğe bağlı donanım içerebilir.

# Hi MATE

Opsiyonel

## KULLANIŞLI, KOLAY VE DEĞERLİ

Hi MATE, Hyundai'nin yeni geliştirdiği uzaktan yönetim sistemi, müşterilerine en üst düzeyde hizmet ve ürün desteği sağlamak için GPS-uydu teknolojisini kullanıyor. Hi MATE, kullanıcıların tek bir düğmeye dokunarak makine performansını uzaktan değerlendirmelerini, teşhis bilgilerine erişmelerini ve makine konumlarını doğrulamalarını sağlar.

## FAYDALARI NELERDİR?



### Üretkenliği Artırır

Makineleri verimli bir şekilde çalıştırmanıza yardımcı olur. Toplam motor saati ile gerçek çalışma saati arasındaki farkı kontrol edebilirsiniz. Makinelerinizin ne kadar verimli olduğunu görün ve gerekli maliyet tasarrufu çözümlerini planlayın. Hi MATE, çalışma / rölanti saatleri, yakıt tüketimi ve oranı gibi çalışma bilgileri sunar.



### Rahat ve Kolay İzleme

Makinelerinizi izlemek için yapacak fazla bir şey yoktur. Hi MATE web sitesinde veya mobil uygulamasında oturum açmanız yeterlidir. Hi MATE, nerede olursanız olun makinelerinizi izlemenizi sağlar.



### Güvenlik

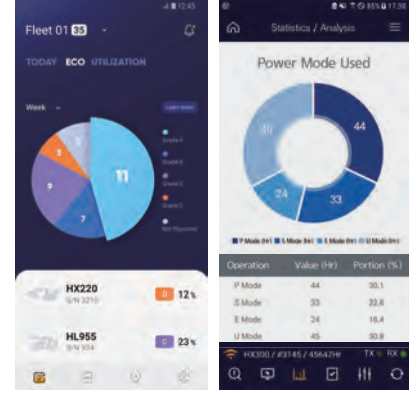
Hi MATE ile makinelerinizi hırsızlığa veya yetkisiz kullanıma karşı koruyun. Makine Geo-fence sınırının dışına çıkarsa, uyarılar alırsınız.

## Mobil Filo Uygulaması

Opsiyonel

Yeni Mobil Uygulama filo yönetimi için optimize edilmiştir. Telematik teknolojisine dayalı verimlilik, makine bilgileri sağlar ve bu sistem makinenin ekonomik kullanım, normal kullanım, arıza kodları ve bakım zamanlarını gösterir. Böyle filo sahibinin ekipmana odaklanmasını sağlar.

Yeni Mobil Uygulama, ekipmanı ekoendeks, kullanım-endeksi ve arıza kodu seviyesine göre otomatik olarak sıralar, böylece acil ekipman otomatik olarak ortaya çıkar.



Hi MATE Fleet App

HCE-DT AIR App

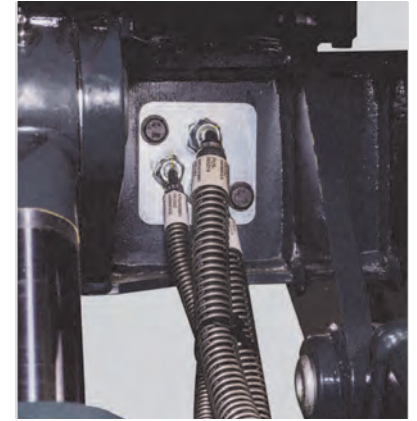
## Tamamen Erişilebilir Motor YENİ

Tam açık tip olan kaput, motora kolay erişim sağlar. Motorun yerleşimi daha kolay erişim için optimize edilmiştir.



## 2 Parçalı Dozer Hortumu YENİ

HX-A mini ekskavatörün dozerinin hidrolik hortumu, kolay ve rahat bakım sağlayan 2 parçalı bir tipte tasarlanmıştır. Bu tasarım, hasar durumunda hortumların tek tek kolayca değiştirilmesine olanak tanıyarak bakım süresini ve maliyetlerini azaltır.



## Standart Açılabilir Kabin YENİ

Ekskavatörümüz, dönüş motoru gibi bileşenlere kolay erişim sağlayan açılabilir bir kabin ile donatılmıştır. Bu yenilikçi tasarım, bakım hizmetlerini hızlı ve verimli bir şekilde tamamlayabildiği için servis kolaylığını artırır ve arıza süresini azaltır.





red**dot** winner 2022

# HD HYUNDAI İŞ MAKİNALARI TARAFINDAN ÜRETİLEN ÜÇ MİNİ EKSKAVATÖR ALMANYA'DA DÜZENLENEN RED DOT TASARIM ÖDÜLLERİNDE BÜYÜK ÖDÜLÜ KAZANDI

HD Hyundai İnşaat Ekipmanı, tasarım endüstrisinin Oscar'ı sayılan Red Dot Design Award 2022'de ana ödüle layık görüldü.

HD Hyundai İnşaat Ekipmanı, bu yılki Red Dot Tasarım Ödülü'nde, yeni nesil mini ekskavatör serisindeki üç modeliyle (HX35Az, HX40A, HX48Az) ürün tasarımı kategorisinde 'Kazanan' ödülünü aldığini duyurdu.

Red Dot Tasarım Ödülü, Alman Design Zentrum Nordrhein Westfalen tarafından düzenlenen bir ödül yarışmasıdır. Almanya'nın iF ve ABD'nin IDEA Tasarım Ödülleri ile birlikte, bu etkinlik, dünyanın en iyi 3 tasarım ödülünden biri olarak kabul ediliyor.

Etkinlikte ödül kazanan mini ekskavatörler için bir kaplanın dinamik ve güçlü görüntüsünü motif olarak kullanan 'kaplan gözleri' tasvir eden bir tasarım benimsenmiştir. Araçlar, çevre dostu özellikleri ve kullanım kolaylığı açısından övgüyle karşılanmıştır.

Hyundai İnşaat Ekipmanı, mini ekskavatörleri gaz egzoz emisyonları konusunda 'Stage V' standardını karşılayacak şekilde geliştirdi.

Böylece şirket, tek renk grafiklerin kullanımını yaygınlaştırarak üretim sürecinin boyama aşamasında çevreye zararlı maddelerin salınımını en aza indiriyor. Ayrıca, koltukların ergonomik yerleşimi ve klima sayesinde, operatörün hissettiği yorgunluğu azaltırken, kabin tasarımında tam cam kapının kullanılmasıyla performans verimliliği artırılmıştır.

# ÖZELLİKLER

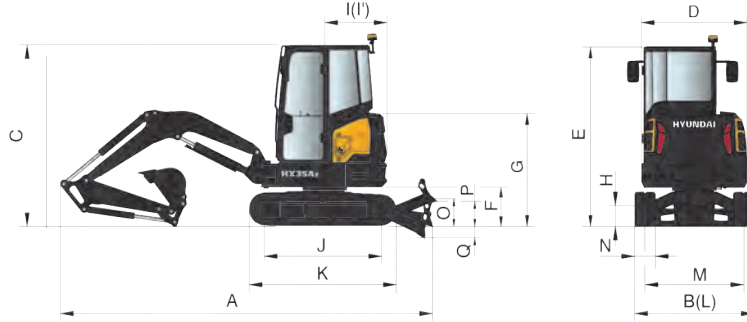
Birim : mm (ft-in)

ÖZELLİKLER		
Üretici/ Model		HX35AZ
Çalışma ağırlığı	kg(lbs)	3880(8550)
MOTOR		
Üretici		Kubota
Model		D1703
Tip		Dikey, su soğutmalı 4 zamanlı DI dizel motor
Emisyon standardı		Stage V
Brüt	PS(kW)/rpm	25.2(18.5)
Net	PS(kW)/rpm	24.2(17.8)
Pik torku	Nm(lbft)	97.4(72.0)
Silindir sayısı		3
Delik iç çap x Strok	mm(in.)	87.0(3.43") x 92.4(3.64")
Silindir Hacmi		1647(101.0)
HİDROLİK SİSTEM		
Pompa tipi		Değişken kapasiteli, tandem eksenli pistonlu pompalar
Maks. basınç	kgf/cm <sup>2</sup> (psi)	230(3,280)
Maks. akış hızı	l(gal)/min	2 x 37.4(9.7) + 23.1(6.1)
Yardımcı akış hızı (2 yollu)	l(gal)/min	60.5(16.0)
Yardımcı akış hızı (4 yollu)	l(gal)/min	60.5(16.0)
Yakıt deposu kapasitesi	l(gal)	46.8(12.4)
Hidrolik kapasite (tank/sistem)	l(gal)	36(9.5) / 63(16.6)
Kova kazma kuvveti (ISO)	kgf(lbf)	3,281(7,232)
Kol kazma kuvveti (ISO)	kgf(lbf)	2,025(4,465)
Yürüyüş hızı (yüksek/düşük)	km(mil)/h	2.6(1.6)/4.4(2.7)
Çekiş gücü	kg(lb)	3039(6700)
Dönüş hızı	rpm	9.4
Bom uzunluğu	mm(ft.)	2,400(7' 10")
Kol uzunluğu	mm(ft.)	1,300(4'3") / 1,600(5' 3")
Kova kapasitesi, std. SAE	m <sup>3</sup> (yd <sup>3</sup> )	0.11(0.14)
Kova genişliği (yan kesici ile/olmadan)	mm(in.)	500(19.7") / 610(24.0")
Bom açısı		75/50
Palet genişliği	mm(ft.)	300(1'0")
Zemin basıncı	kgf/cm <sup>2</sup> (psi)	0.36(5.09)
Gürültü seviyesi		
LpA/ LwA (2000/14/EC)	dB	71.5 / 93

\* All equipment dimension is based on cabin, standard boom/arm and counterweight.

# ÇALIŞMA ARALIĞI VE BOYUT

## HX35AZ

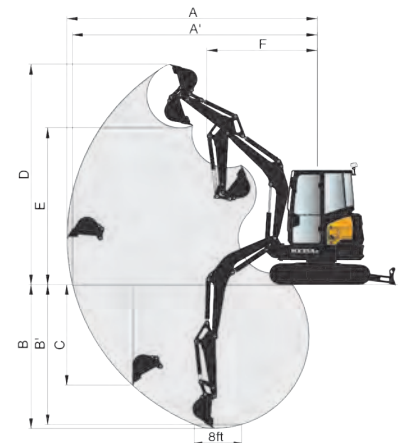


Unit : mm (ftn)

BOYUTLAR	HX35AZ
Çalışma ağırlığı	3,880 (8,550)
A Toplam uzunluk	4,783 (15' 8")
B Toplam genişlik	1,740 (5' 9")
C Toplam yükseklik	2,505 (8' 3")
D Üst yapının toplam genişliği	1,540 (5' 1")
E Kabinin toplam yüksekliği	2,505 (8' 3")
F Denge ağırlığının yerden yüksekliği	525 (1' 9")
G Motor kaputunun toplam yüksekliği	1,545 (5' 1")
H Minimum yerden yükseklik	167 (0' 7")
I Arkadan çarpma mesafesi	900 (2' 11")
I' Arka uç salınım yarıçapı	900 (2' 11")
J Tamburlar arasındaki mesafe	1,690 (5' 7")
K Alt takım uzunluğu (palet timağı olmadan)	2,128 (7' 0")
L Alt takım genişliği	1,740 (5' 9")
M Ray ölçüsü	1,440 (4' 9")
N Palet pabucu genişliği, standart	300 (1' 0")
O Bıçak yüksekliği	371 (1' 3")
P Bıçağın yerden yüksekliği	383 (1' 3")
Q Bıçağın alt derinliği	447 (1' 6")

\* Tüm ekipman boyutları kabin, standart bom/kol ve karşı ağırlık bazındadır.

ÇALIŞMA ARALIĞI	HX35AZ
A Maksimum kazma erişimi	5,290 (17' 4")
A' Zeminde maksimum kazma erişimi	5,170 (17' 0")
B Maksimum kazma derinliği	2,980 (9' 9")
B' Maksimum kazma derinliği (8 ft seviye)	2,500 (8' 2")
C Maksimum dikey duvar kazma derinliği	2,250 (7' 5")
D Maksimum kazma yüksekliği	4,820 (15' 10")
E Maksimum boşaltma yüksekliği	3,415 (11' 2")
F Min salınım yarıçapı	2,350 (7' 9")



\* Tüm ekipman boyutları kabin, standart bom/kol ve karşı ağırlık bazındadır.



# KALDIRMA KAPASİTESİ

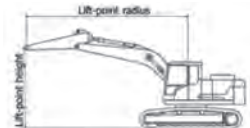
Önden değerlendirme - Yandan veya 360 derece değerlendirme

## HX35AZ

Kaldırma noktası yüksekliği (m/ft)	Kaldırma noktası yarıçapı						Maksimum erişimde		
	2.0m (6.6ft)		3.0m (9.8ft)		4.0m (13.1ft)		Kapasite		Erişim
									m (ft)
4.0m 13.1ft	kg						*800	*800	3.06 (10.0)
	lb						*1,760	*1,760	
3.5m 11.5ft	kg						*750	610	3.63 (11.9)
	lb						*1,650	1,340	
3.0m 9.8ft	kg				*730	510	*730	500	4.03 (13.2)
	lb				*1,610	1,120	*1,610	1,100	
2.5m 8.2ft	kg				*740	510	*730	440	4.30 (14.1)
	lb				*1,630	1,120	*1,610	970	
2.0m 6.6ft	kg		*950	810	*770	500	*730	410	4.48 (14.7)
	lb		*2,090	1,790	*1,700	1,100	*1,610	900	
1.5m 4.9ft	kg		*1,120	780	*820	490	*740	390	4.58 (15.0)
	lb		*2,470	1,720	*1,810	1,080	*1,630	860	
1.0m 3.3ft	kg		*1,280	750	*870	480	*750	380	4.62 (15.1)
	lb		*2,820	1,650	*1,920	1,060	*1,650	840	
0.5m 1.6ft	kg		*1,400	730	*910	470	*760	380	4.58 (15.0)
	lb		*3,090	1,610	*2,010	1,040	*1,680	840	
0.0m 0.0ft	kg	*1,350	*1,350	*1,430	*920	460	*770	390	4.47 (14.7)
	lb	*2,980	*2,980	*3,150	*2,030	1,010	*1,700	860	
-0.5m -1.6ft	kg	*1,910	1,390	*1,400	*890	460	*780	410	4.28 (14.1)
	lb	*4,210	3,060	*3,090	*1,960	1,010	*1,720	900	
-1.0m -3.3ft	kg	*2,250	1,400	*1,290	*780	460	*780	460	4.01 (13.1)
	lb	*4,960	3,090	*2,840	*1,720	1,010	*1,720	1,010	
-1.5m -4.9ft	kg	*1,840	1,410	*1,090			*770	540	3.60 (11.8)
	lb	*4,060	3,110	*2,400			*1,700	1,190	
-2.0m -6.6ft	kg	*1,240	*1,240	*710	*710		*700	*700	3.01 (9.9)
	lb	*2,730	*2,730	*1,570	*1,570		*1,540	*1,540	

- | 1 | Kaldırma kapasitesi ISO 10567'ye dayanmaktadır.
- | 2 | HX Serisinin kaldırma kapasitesi, makine sağlam ve düz bir zemindeyken devrilme yükünün %75'ini veya tam hidrolik kapasitenin %87'sini aşmamalıdır.
- | 3 | Kaldırma noktası, kol üzerindeki kepçe pivot montaj pimidir (kepçe kütlesi olmadan).
- | 4 | (\*) hidrolik kapasite ile sınırlanmış yükü gösterir.

Birim : mm (ft-in)



# STANDART / OPSİYON

● : Standart / ○ : Opsiyon

MOTOR	
Model	HX 35AZ
Mekanik kontrollü Kubota motor	●
Çift elemanlı hava filtresi	●
Otomatik rölanli sistemi	●
Su ayırıcılı filtre	●
HİDROLİK SİSTEM	
Açık merkez hidrolik sistemi	●
Otomatik vites değiştirme ile iki hızlı hareket	●
Yüzer dozer bıçağı	●
Açılı dozer bıçağı	○
Basınç akümülatörü	●
Oransal yardımcı kontrol	○
Kırıcı için 1 yollu yardımcı hidrolik hattı	●
Kıskaçlar için 2 yollu yardımcı hidrolik hattı	○
4 yollu yardımcı döndürme için hidrolik hat	○
2 yollu hidrolik için yönlendirme valfi	○
Ekran üzerinde ayarlanabilir yardımcı akış	●
KABİN	
ROPS (Devrilmeye karşı koruyucu yapı, ISO3471)	●
OPS (Operatör Koruyucu Koruma) Seviye 1	●
SİS Koruması	○
Ayarlanabilir mekanik süspansiyonlu koltuk	●
Uyarı alarmlı geri çekilebilir emniyet kemeri	●
Isıtma ve Klima	●
Ayak pedallı hareket kolları	●
Acil çıkış için acil durum çekici	●
Güçlendirilmiş ön cam	●
Arka görüş kamerası	●
Yürüyüş alarmı	●
LED uyarı lambası	○
IP68 su ve toz geçirmez 5" Dijital ekran	●
USB'li Radyo	●
12V güç soketi	●
Yan ve arka aynalar	●
Bardaklık	●
Kabin içinde çalışma tipi değiştirme valfi	●
Korna	●
KANOPİ	
ROPS (Devrilmeye karşı koruyucu yapı, ISO3471)	●
OPS (Operatör Koruyucu Koruma) Seviye 1	○
Ayarlanabilir mekanik süspansiyonlu koltuk	●
Uyarı alarmlı geri çekilebilir emniyet kemeri	●
Ayak pedallı hareket kolları	●
IP68 su ve toz geçirmez 5" Dijital ekran	●
12V güç soketi	●
Yan Ayna	●
Bardaklık	●
Korna	●

ÇALIŞMA EKİPMANLARI	
Model	HX 35AZ
Sıfır kuyruk	●
Bom salınım fonksiyonu	●
Mandal braketli kol çene?	○
Uzun kol seçeneği	○
Hyundai hızlı bağlantı elemanı	○
Hızlı bağlantı boruları	○
Ek denge ağırlık seçeneği	○
Bom/Arm/Dozer için emniyet valfleri	○
Aşırı yük uyarı alarmı	○
Disk frenli hareket yürüyüş ve dönüş motoru	●
Bom üzerinde 1 LED çalışma lambası	●
Kabin üzerinde 2 LED çalışma lambası	○
ALT GÖVDE	
Lastik palet	●
Çelik palet	○
Kauçuk ve çelik raylar arasında değiştirilebilirlik	●
Hi MATE	
	○

\* Standart ve opsiyonel donanım değişiklik gösterebilir. Daha fazla bilgi için Hyundai bayinize başvurun. Makine uluslararası standartlara göre değişiklik gösterebilir.  
• Fotoğraflarda bölgenizde bulunmayan eklentiler ve opsiyonel ekipmanlar yer alabilir.  
• Malzemeler ve teknik özellikler önceden haber verilmeksizin değiştirilebilir.  
• Tüm İngiliz ölçüleri en yakın pound veya inç'e yuvarlanmıştır.

# MEMO



LÜTFEN İLETİŞİME GEÇİNİZ