

Brüt Güç
357HP (266 kW) / 1,900 rpm

Net Güç
342HP (255 kW) / 1,900 rpm

Kova Kapasitesi
1.00 ~ 3.03m³

Çalışma Ağırlığı
51,000 kg / 122 ,440 lb

Robex R520LC-9

Tier 3 motor ile donatılmıştır



Detaylı bilgi için QR kodunu okutarak internet sitemizi ziyaret edebilirsiniz.

* Hyundai sürekli olarak ürünleri geliştirmekte ve güncellemektedir. Bu yüzden bu katalogta yer alan açıklamalardan ve teknik özelliklerden farklı ürünler sunma hakkını saklı tutar. Teknik özellikler, önceden bilgi verilmeksizin değiştirilebilir. Daha fazla bilgi için Hyundai yetkili satıcınız ile temasa geçiniz.

GURURLA ÇALIŞIN

Robex 520LC-9

Hyundai İş Makineleri; operatörlere maksimum performans, daha fazla duyarlılık, çok yönlü makine seçenekleri ve kanıtlanmış kalite sunmak amacı ile teknoloji harikası iş makineleri üretmek için çaba sarf etmektedir. Hyundai ile çalıştığınız için gurur duymalısınız!

Makineye Genel Bir Bakış

Motor Teknolojisi

Yakıt tasarruflu / kanıtlanmış / güvenilir Cummins Tier III QSM11 motor.
Elektronik kontrollü bu motorun optimum yakıt/hava oranı ve temiz, verimli yanma özelliklerinin yanı sıra Düşük Ses seviyesi / Otom motor harareti önleme / Çalıştırmayı önleme özelliği vardır.

Hidrolik Sistemdeki İyileştirmeler

Patenti yeni alınmış hidrolik kontrol sisteminde; kontrol kabiliyeti / ilave verimlilik ve düzgün çalışma için kontrol valfinin tasarımı / Optimum hız için yeni otom bom ve kule önceliği sistemi / Gerektiği zaman ilave güç sağlamak için yeni otom takviyeli güç özelliği / ilave hız ve verimlilik için geliştirilmiş arm-içe ve bom-aşağıya akış rejenerasyon sistemi mevcuttur.

Pompa Kompartımanı

Sektörde-öncü, güçlü, güvenilir Kawasaki tasarımı değişken kapasiteli sıralı eksenel pistonlu pompalar. 4 solenoid valfi taşıyan yeni kompakt solenoid kutüğü; 1 EPPR valfi, 1 çek valf, akümülatör ve pilot filtre - 2-hızlı yürüyüş, takviyeli güç, bom önceliği ve emniyet kilidini kontrol eder

Geliştirilmiş Operatör Kabini

İyileştirilmiş Görüş Kabiliyeti

Arttırılmış görüş açılı büyütülmüş kabin / Görüş açısı ve havalandırma için transparan tavan penceresi. Daha iyi sağ görüş için, büyütülmüş sağ taraf penceresi artık tek parça.
Tüm pencerelerde emniyet camı - polikarbonattan daha ucuzdur ve çizilmez veya solmaz.
Operatör kolaylığı için kapanabilir güneşlik / Görüş açısını iyileştirmek için küçültülmüş ön cam direği.

İyileştirilmiş Kabin Yapısı

İlave operatör güvenliği, koruma ve dayanıklılık için yeni çelik boru konstrüksiyon.
Yeni pencere açma-kapama mekanizması, kablo ve yay destekli kaldırma ve tek mandal çözümlidir

Geliştirilmiş Suspansiyonlu Koltuk / Komple Konsol

Tepelerinde ataşman kontrol düğmeleri ile ergonomik joystikler. Şimdi görünümü daha sık. Isıtılmış suspansiyonlu (standart) veya isteğe bağlı ısıtılmış havalı suspansiyonlu koltuk.
Yeni joystik konsolları- şimdi alttaki kadran ile yüksekliği ayarlanabilir.
Ayarlanabilir kol dayamalar - optimum konfor için kadranı döndürerek yükselir veya alçalır.

Gelişmiş 7" Renkli Göstege Grubu

Yeni renkli LCD ekran; hidrolik yağ sıcaklığı, su sıcaklığı ve yakıt göstergesi gibi kolay okunur dijital göstergeler ile donatılmıştır. Basitleştirilmiş tasarımı ayarlamayı ve tanılamayı kolaylaştırır. Ayrıca, arka-görüş kamerası gibi gelişmiş yeni özellikler monitöre entegre edilmiştir.
3 güç modu : (P) Güç, (S) Standart, (E) Ekonomi, 2 çalışma modu : Kazı & Ataşman, (U) Operatör tercihi için kullanıcı modu.
GPS verilerini indirme kabiliyetinde gelişmiş öz-tanımlama özellikleri.
İsteğe bağlı ataşman için bir pompa akışı veya iki pompa akışı artık panel üzerinden seçilebilir.
Yeni, şifre girişi gerektiren hırsızlığı önleme sistemi.
Bom hızı ve arm rejenerasyonu monitör üzerinden seçilebilir.
Artık otom takviye güç mevcuttur - monitör üzerinden seçilebilir (On/Off).
Otom iklim kontrollü güçlü havalandırma ve ısıtma, 7A serisine göre %20 daha fazla ısı ve hava çıkışı! RMS (Uzaktan Yönetim Sistemi), sonuçta daha iyi müşteri servisi ve destek için GPS/Uydu teknolojisi üzerinden çalışır.

Yürüyüş Takımı

Kapalı zincir (üretan keçeler) / Standart zincir kızıağı muhafazası / Rahat civatalı basamaklar
Molozları sıyırmak için büyük yürüyüş makarası kesikleri / Molozları temizlemek için konik yan şasiler / Gresli tip palet gerdirci.



Operatör Konforu

9 serisi bir kabinde; koltuğu, konsolu ve kol dayamaları istediğiniz konfor seviyesine kolayca ayarlayabilirsiniz. Koltuk ve konsolun pozisyonu ve yüksekliği birlikte ve birbirinden bağımsız olarak ayarlanabilir. Operatör konforuna katkı yapan diğer tercihler arasında; tam otomatik, yüksek kapasiteli iklimlendirme sistemi ve Radyo / USB çalar vardır.



Azaltılmış Stres

İş ortamı yeterince streslidir. Sizin çalışma ortamınız mümkün olduğunca stresten uzak olmalıdır. Hyundai'nin 9 serisi, operatör stresini minimize etmek için ilave alan ve konforlu koltuk gibi gelişmiş kolaylıklar sağlar. Güçlü bir klima kontrol sistemi sayesinde operatör optimum hava sıcaklığında çalışır. USB çalar, AM/FM stereo ve MP3 özelliklerine ilaveten uzaktan kumandalı gelişmiş ses sistemi favori şarkıları dinlemek için mükemmeldir. Operatörler aynı zamanda el dokunmaz cep telefonu özelliği sayesinde çalışırken telefonda konuşabilirler.



Operatör - Dostu Gösterge Paneli

Geliştirilmiş 7 inç genişliğinde renkli LCD ekranlı gösterge paneli ve basmalı düğmeler operatörün kişisel makine tercihlerini yapmasını sağlar. Panele entegre edilmiş olan Güç ve çalışma modu seçimi, öz-tanımlama, isteğe bağlı arka görüş kamerası, bakım kontrol listeleri, makine çalıştırma güvenliği ve video fonksiyonları makineyi daha çok yönlü ve operatörü daha üretken yapar.



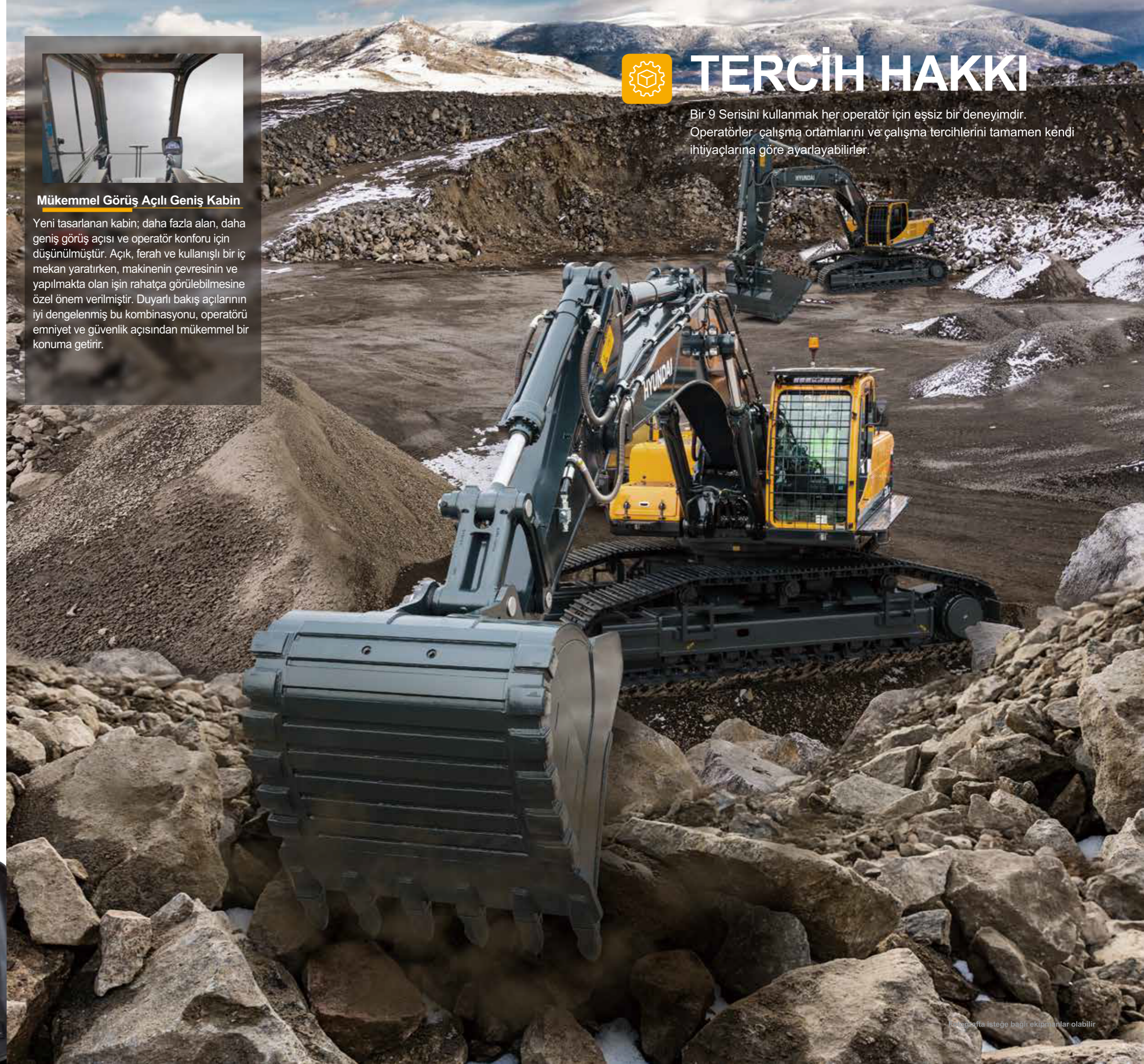
Mükemmel Görüş Açılı Geniş Kabin

Yeni tasarlanan kabin; daha fazla alan, daha geniş görüş açısı ve operatör konforu için düşünülmüştür. Açık, ferah ve kullanışlı bir iç mekan yaratırken, makinenin çevresinin ve yapılmakta olan işin rahatça görülebilmesine özel önem verilmiştir. Duyarlı bakış açılarının iyi dengelenmiş bu kombinasyonu, operatörü emniyet ve güvenlik açısından mükemmel bir konuma getirir.



TERCİH HAKKI

Bir 9 Serisini kullanmak her operatör için eşsiz bir deneyimdir. Operatörler çalışma ortamlarını ve çalışma tercihlerini tamamen kendi ihtiyaçlarına göre ayarlayabilirler.



Bilgisayar Destekli Güç

Motor beygirgücü ile hidrolik beygirgücü geliştirilmiş CAPO (Bilgisayar Destekli Güç Optimizasyonu) sistemi sayesinde uyum içerisinde, birlikte çalışırlar. Operatörler, sadece bir düğmeye dokunarak bom veya kule önceliği tercihlerini, güç modu seçimini ve isteğe bağlı atışman seçimlerini yapabilirler.

CAPO sisteminde aynı zamanda komple öz-tanımlama özellikleri ve hidrolik yağ sıcaklığı, su sıcaklığı ve yakıt seviyesi gibi önemli bilgiler için dijital göstergeler vardır. Bu sistem, yapılmakta olan işe en uygun ve optimum seviyedeki motor beygirgücünü ve hidrolik debiyi sağlamak için hidrolik sistem içerisine dağıtılmış muhtelif sensörlerin yanı sıra, elektronik kontrollü motor ile birlikte bir arayüz oluştururlar.

Güç Modu

P (Maks Güç) modu seri üretim için makinenin hızını ve gücünü maksimize eder. S (Standard) modu düşürülmüş sabit bir devirde optimum performans ve iyileştirilmiş yakıt ekonomisi sunar. Maksimum yakıt tasarrufu ve iyi kontrol için, E (Ekonomi) modu yükün talep ettiği kadar motor gücü ve hassas debiyi verir. Üç eşsiz güç modu operatöre yüksek güç, hız ve yakıt ekonomisi seçeneği sunar.

Çalışma Modu

Çalışma modu operatörün hidrolik kırıcı gibi tek akışlı atışmanları veya çene gibi çift istikamet akışlı atışmanları seçmesini sağlar. Her atışmana özgü debi ayarları gösterge paneli üzerinden programlanabilir.

Kullanıcı Modu

Bazı işler daha hassas makine ayarları gerektirir. Çok yönlü U (Kullanıcı) modunu kullanarak, operatör motor devrini, pompa çıkışını, rölanlı devrini ve diğer makine ayarlarını kişisel tercihinin göre düzenleyebilir.

Gelişmiş Hidrolik Sistem

Optimum hassasiyet sağlamak, operatörün süper hassas dokunma ile kontrolünü geliştirmek için, Hyundai hidrolik sistemi yeniden tasarlanmıştır. Yakıt tüketimini minimize etmek için, kumandalar kullanılmadığı zaman, gelişmiş pompa akış kontrolü ile akış azaltılır.

Kontrol valfindeki geliştirilmiş spullar, her fonksiyon için daha az efor sarf edilerek daha hassas akış sağlar.

Gelişmiş hidrolik valfler, hassas tasarlanmış değişken kapasiteli pistonlu pompalar, dokunmatik pilot kontroller ve iyileştirilmiş yürüyüş fonksiyonları, bir 9 serisini kullanan herhangi bir sıradan operatörün iyi bir operatör olduğu izlenimini yaratır. Yeni geliştirilmiş özellikler arasında arm-ıçe ve bom-aşağı akış rejenerasyonu, geliştirilmiş kontrol valfi teknolojisi ve her uygulamada optimum performans için yaratıcı otom bom ve kule dönüş önceliği vardır.

Otom Bom-Kule dönüş önceliği

Bu akıllı fonksiyon, otomatik ve sürekli olarak makinenin bom ve kule dönüş fonksiyonlarını takip ederek, ideal hidrolik debi dengesini sağlar. Gelişmiş CAPO sistemi hidrolik sistemi izleyerek, performans ve üretkenliği maksimize edecek ayarları yapar.



DUYARLILIK

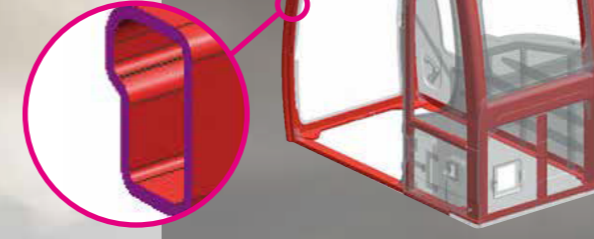
Yenilikçi hidrolik sistem teknolojileri, 9 Serisi ekskavatörleri seri, rahat ve kontrolünü kolay kılar.





PERFORMANS

9S Serisi, operatör üretkenliğini arttıran maksimum performans için tasarlanmıştır.



Yapısal Kuvvet

İlave güvenlik ve iyi görüş kabiliyeti için, 9 serisinin yapısına daha güçlü fakat daha ince boru tesisatı çekilmiştir. Daha kuvvetli, daha dayanıklı üst ve alt şasi oluşturmak için, düşük-gerilimli, yüksek-dayanımlı çelik entegre olarak kaynatılmıştır. Yapısal bütünlük, FEM (Sonlu Elemanlar Metodu) analizi ve uzun süreli dayanıklılık testleri ile kanıtlanmıştır.

Palet Ray Koruyucuları & Ayarlayıcılar

Dayanıklı palet ray koruyucuları, baklaları yerinde tutar. Palet ayarı, standart gres silindirli palet ayarlayıcılar ve şok emici yaylar ile kolayca yapılır.



CUMMINS QSM11 MOTOR

Tier III uyumlu, altı silindirli, turboşarjlı, 4 zamanlı, su soğutmalı, Cummins QSM11 dizel motor güç, güvenilirlik, verimlilik ve azaltılmış emisyon için üretilmiştir.

Ağır-hizmet gücü

Cummins' ten QSM11. Gelişmiş elektronik. Daha yüksek tork. Daha iyi gaz tepkisi. Daha kısa bakım süresi. Daha uzun bakım aralıkları. Yüksek yakıt ekonomisi. Azaltılmış ses. Öz-tanımlama. Prognostik. Motorun korunması ve daha fazlası. Hepsini bizim Quantum sistem dediğimiz bir şeyin içine paketlenmiştir. QSM11 en zorlu çalışma koşullarına dayanacak şekilde imal edilmiştir. Daha geniş yüzey alanına sahip yataklar, daha yüksek yüklerle daha uzun süre dayanabilir. Egzoz manifoldu genişleme ve büzülme özelliği ile metal gerilmesi çatlaklarını elimine eder. Silindirlerdeki sürtünme azaltılarak, daha uzun ömür ve güç artışı elde edilmiştir. Yapısal takviyeli silindir blok'undan, sertleştirilmiş dişli kutusuna kadar, QSM11 daha uzun dayanmak için daha kuvvetli imal edilmiştir.





KARLILIK

9 Serisi, arttırılmış verimliliği, geliştirilmiş bakım özellikleri ve daha uzun-ömürlü komponentleri ile, karlılığı maksimize etmek için tasarlanmıştır.



Hi-MATE

Opsiyon

KULLANIŞLI, KOLAY VE DEĞERLİDİR

Hyundai'nin yeni geliştirdiği uzaktan yönetim sistemi Hi-MATE, GPS-uydu teknolojisi kullanarak, müşterilerine olabilecek en yüksek seviyede servis ve ürün desteği sağlar. Hi-MATE kullanıcıların uzaktan makinenin performansını değerlendirmesini, diagnostik bilgilerine erişmesini ve bir düğmeye dokunarak makinenin yerini görmesini sağlar.

FAYDALARI NELERDİR



Üretkenliğin Arttırılması

Makineleri verimli kullanmanıza katkıda bulunur. Toplam motor saati ile gerçek çalışma saati arasındaki farkı kontrol edebilirsiniz. Makinenizin ne kadar üretken olduğunu görebilir ve maliyet azaltıcı çözümler planlayabilirsiniz. Hi-MATE çalışma / rölanti saatleri, yakıt tüketimi ve oranı gibi çalışma bilgileri sunar.



Pratik ve Kolay İzleme

Makinelerinizi izlemek için fazla bir şey yapmanıza gerek yoktur. Sadece Hi-MATE web sitesine veya mobil uygulamasına girerseniz yeterlidir. İstediğiniz yerde ve zamanda Hi-MATE makinelerinizi izlemenizi sağlar.



Güvenlik

Hi-MATE ile makinelerinizi hırsızlıktan ve yetkisiz kullanılmalarından korursunuz. Makineniz önceden tanımlanmış olan coğrafi sınırlar dışına çıktığı takdirde, uyarılırsınız.

Uzun ömürlü Komponentler

Bakım aralıklarını uzatmak, işletme maliyetlerini minimize etmek ve makine yatış süresini azaltmak için, 9 serisi ekskavatörler; bakım aralıkları uzatılmış burçlar (250saat) & polimer şimler (aşınmaya dayanıklı, ses azaltıcı), uzun-ömürlü hidrolik filtreler (1,000saat), uzun-ömürlü hidrolik yağ (5,000saat), daha verimli soğutma sistemleri ve entegre ön-ısıtma sistemleri ile donatılmıştır.



Yakıt Verimliliği

9 Serisi ekskavatörler azami yakıt verimliliği için tasarlanmıştır. Değişken devirli fan kavraması, iki-kademeli oto yavaşlatma sistemi ve yeni ekonomi modu gibi yeni buluşlar yakıt tasarrufu sağlar ve çevre etkisini azaltır.



Kolay Erişim

Filtrelere, gresörlüklere, sigortalara, makinenin bilgisayar komponentlerine zemin seviyesinden erişilebilmesi ve geniş açılan kompartımanlar ile, 9 Serisi üzerinde bakım yapmak çok kolaylaşmıştır.



TEKNİK ÖZELLİKLER

MOTOR

Model	Cummins QSM11		
Tipi	Su-soğutmalı, 4-zamanlı Dizel, Sıralı 6-Silindirdi, Direkt enjeksiyon, Turboşarjlı, Şarj havası soğutmalı, Düşük emisyon		
Nominal volan beygir gücü	SAE	J1995(brüt)	357HP (266kW) / 1,900rpm
		J1349 (net)	342HP (255kW) / 1,900rpm
	DIN	6271/1 (brüt)	362PS (266kW) / 1,900rpm
		6271/1 (net)	347PS (255kW) / 1,900rpm
Maks tork	171kgf·m (1,236lbf·ft) / 1,400rpm		
Çap x Strok	125mm X 147mm (4.92" X 5.79")		
Silindir hacmi	10,800cc (659 in ³)		
Aküler	2 X 12V X 200AH		
Marş motoru	24V, 7.2kW		
Alternatör	24V, 70Amp		

HİDROLİK SİSTEM

ANA POMPA

Tipi	Değişken kapasiteli tandem-eksenli pistonlu pompalar
Nominal devir	2 X 370 L /dak (97.7 US gpm / 81.4 UK gpm)
Pilot devre için tali pompa	Dişli pompa
Çapraz algılama ve yakıt tasarruflu pompa sistemi	

HİDROLİK MOTORLAR

Yürüyüş	Fren valfii ve park frenli, iki-hızlı eksenel pistonlu motor
Kule dönüş	Otomatik frenli eksenel pistonlu motor

TAHLİYE VALFİ AYARI

İş devreleri	330 kgf/cm ² (4,690 psi)
Yürüyüş	330 kgf/cm ² (4,690 psi)
Takviyeli güç (bom, arm, kova)	360 kgf/cm ² (5,120 psi)
Kule dönüş devresi	285 kgf/cm ² (4,050 psi)
Pilot devre	40 kgf/cm ² (570 psi)
Servis valfii	Takılmış

HİDROLİK SİLİNDİRLER

Silindir sayısı çap x strok	Bom: 2-170 X 1,570 mm (6.7" X 61.8")
	Arm: 1-190 X 1,820 mm (7.5" X 71.7")
	Kova: 1-170 X 1,370 mm (6.7" X 53.9")

YÜRÜYÜŞ & FRENLER

Tahrik metodu	Tam hidrostatik tip
Tahrik motoru	Eksenel pistonlu motor, pabuç-ıçi tasarım
Redüksiyon sistemi	Planet redüksiyon dişlisi
Maks çeki gücü	38,500 kgf (82,000 lbf)
Maks yürüyüş hızı (H / L)	5.0 km/ s (3.3 mph) / 3.2 km/ s (2.0 mph)
Çalışma eğimi	35° (%70)
Park freni	Çoklu yağlı disk

KONTROLLER

Pilot basınç çalıştırılmalı joystickler ve pedallar, çıkartılabilir levye ile hemen hemen hiç güç harcamadan ve yorulmadan çalışma sağlar.	
Pilot kontrol	Bir emniyet kolu iki joystick (SOL): Kule döndürme ve arm, (SAĞ): Bom ve kova (ISO)
Yürüyüş ve dönüşler	Pedallı iki levye
Motor gazı	Elektrikli, kadran tip

KULE DÖNÜŞÜ

Kule dönüş motoru	Eksenel pistonlu motor
Kule şanzımanı	Planet dişli redüksiyon
Daire dişli yağlaması	Gres-banyolu
Kule freni	Çoklu yağlı disk
Kule dönüş hızı	9.0 dev/dak

SOĞUTMA SUYU & YAĞ KAPASİTELERİ

Doldurma	litre	US gal	UK gal
Yakıt tankı	621.0	164.0	136.6
Motor soğutma suyu	45.0	11.9	9.9
Motor yağı	37.9	10.0	8.3
Daire dişli	5.0	1.3	1.1
Cerler (her bir taraf)	5.0	1.3	1.1
Hidrolik sistem (tank dahil)	380.0	100.4	83.6
Hidrolik tank	262.0	69.2	57.6

YÜRÜYÜŞ TAKIMI

X-ayaklı tip orta şasi, takviyeli kutu-kesitli palet şasileri ile entegre şekilde kaynak yapılmıştır. Yürüyüş takımında yağlı makaralar, şok emici yaylı palet ayarlayıcılar ve cer dişlileri, iki-tırmaklı veya üç-tırmaklı pabuçlu zincir vardır.

Orta şasi	X-ayaklı tip
Palet şasisi	Beş köşeli kutu tip
Her bir tarafta pabuç sayısı	53
Her bir tarafta taşıyıcı makara sayısı	3
Her bir tarafta yürüyüş makarası sayısı	9
Her bir tarafta palet koruyucu sayısı	2

ÇALIŞMA AĞIRLIĞI (YAKLAŞIK)

Çalışma ağırlığına, 7,060mm (23' 2") bom, 3,380mm (11' 1") arm, SAE yığıma 2.15m³ (2.81 yd³) kova, yağlar, soğutma suyu, tam dolu yakıt tankı, dolu hidrolik tankı ve tüm standart ekipmanlar dahildir.

ANA KOMPONENTLERİN AĞIRLIĞI

Üst Yapı	11,210kg (24,710lb)
Bom (arm silindiri hariç)	4,140kg (9,130lb)

ÇALIŞMA AĞIRLIĞI

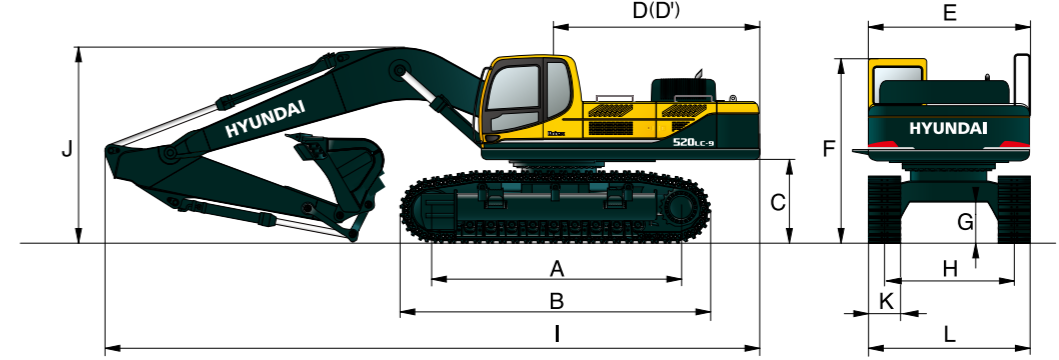
Pabuçlar	Çalışma ağırlığı	Zemin basıncı
Tipi	Genişlik mm (in)	kg (lb) / kgf/cm ² (psi)
Üç tırmaklı	600 mm (24")	51,000 (112,440) / 0.88 (12.51)
	700 mm (28")	51,540 (113,630) / 0.76 (10.81)
	750 mm (30")	51,810 (114,220) / 0.72 (10.24)
	900 mm (36")	52,080 (114,820) / 0.67 (9.53)
Çift tırmaklı	600 mm (24")	51,000 (112,440) / 0.88 (12.51)
	700 mm (28")	51,540 (113,630) / 0.76 (10.81)

İKLİMLENDİRME SİSTEMİ

Bu makinenin klima sistemi, global uyarı potansiyeli olan florlanmış sera gazı R134a içerir. (Global ısınma potansiyeli: 1,430) Sistemde, CO2 karşılığı 1.07 mTon olan 0.75 kg soğutucu gaz tutulur. Daha fazla bilgi için el kitabına bakın

ÖLÇÜLER & ÇALIŞMA ARALIĞI

R520LC-9 ÖLÇÜLERİ

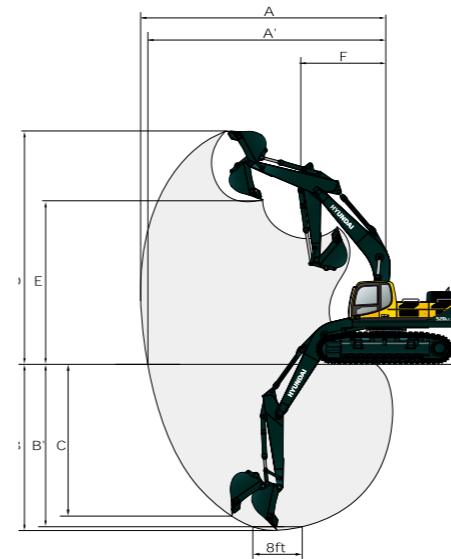


Birim : mm (ftin)

A	İstikamet-Cer eksenleri arası mesafe	4,470 (14' 8")
B	Paletin toplam uzunluğu	5,460 (17' 11")
C	Arka-ağırlık yerden yüksekliği	1,500 (4' 11")
D	Kuyruk dönüş yarıçapı	3,750 (12' 4")
D'	Kule ekseninden arka uca mesafe	3,695 (12' 1")
E	Üst yapının toplam genişliği	2,980 (9' 9")
F	Kabinin toplam yüksekliği	3,400 (11' 2")
G	Min. yerden yükseklik	770 (2' 6")
H	Palet eksen açıklığı (Açık/Kapalı)	2,940 (9' 8") / 2,380 (7' 10")

Bom uzunluğu	7,060 (23' 2")				6,550 (21' 6")	9,000 (29' 6")	10,000 (32' 10")
Arm uzunluğu	2,400 (7' 10")	2,900 (9' 6")	3,380 (11' 1")	4,000 (13' 1")	2,400 (7' 10")	5,850 (19' 2")	6,850 (22' 6")
I Toplam uzunluk	12,280 (40' 3")	12,180 (40' 0")	12,060 (39' 7")	12,050 (39' 6")	11,780 (38' 8")	13,800 (45' 3")	14,470 (47' 6")
J Bomun toplam yüksekliği	3,970 (13' 0")	3,880 (12' 9")	3,850 (12' 8")	4,100 (13' 5")	4,100 (13' 5")	5,190 (17' 0")	5,860 (19' 3")
K Palet pabuçu genişliği	600 (24")	700 (28")	750 (30")	800 (32")			
L Toplam genişlik	Açılmış	3,540 (11' 7 ")	3,640 (11' 1 ")	3,690 (12' 1 ")	3,740 (12' 3")		
	Kapatılmış	2,990 (9' 10")	3,080 (10' 1 ")	3,130 (10' 3 ")	3,180 (10' 5")		

R520LC-9 ÇALIŞMA ARALIĞI



Birim : mm (ftin)

Bom uzunluğu	7,060 (23' 2")				6,550 (21' 6")	9,000 (29' 6")	10,000 (32' 10")
Arm uzunluğu	2,400 (7' 10")	2,900 (9' 6")	3,380 (11' 1")	4,000 (13' 1")	2,400 (7' 10")	5,850 (19' 2")	6,850 (22' 6")
A Maks kazma erişimi	11,140 (36' 7")	11,530 (37' 10")	12,080 (39' 8")	12,640 (41' 6")	10,590 (34' 9")	16,280 (53' 5")	18,170 (59' 7")
A' Zeminde maks kazma erişimi	10,890 (35' 9")	11,290 (37' 0")	11,840 (38' 10")	12,420 (40' 9")	10,320 (33' 10")	16,100 (52' 10")	18,010 (59' 1")
B Maks kazma derinliği	6,610 (21' 8")	7,110 (23' 4")	7,590 (24' 11")	8,210 (26' 11")	6,130 (20' 1")	11,380 (37' 4")	13,010 (42' 8")
B' Maks kazma derinli ği (8' seviyesi)nde	6,430 (21' 1")	6,940 (22' 9")	7,440 (24' 5")	8,080 (26' 6")	5,950 (19' 6")	11,280 (37' 0")	12,930 (42' 5")
C Maks dikey duvar kazma derinliği	4,880 (16' 0")	4,780 (15' 8")	5,470 (17' 11")	5,980 (19' 7")	4,390 (14' 5")	10,070 (33' 0")	11,640 (38' 2")
D Maks kazma yüksekliği	10,640 (34' 11")	10,610 (34' 10")	11,080 (36' 4")	11,290 (37' 0")	10,260 (33' 8")	13,930 (45' 8")	15,150 (49' 8")
E Maks boşaltma yüksekliği	7,290 (23' 11")	7,350 (24' 1")	7,760 (25' 6")	7,980 (26' 2")	6,920 (22' 8")	10,530 (34' 7")	11,760 (38' 7")
F Min. kule dönüş yarıçapı	5,110 (16' 9")	4,910 (16' 1")	4,830 (15' 10")	4,910 (16' 1")	4,650 (15' 3")	5,940 (19' 6")	6,510 (21' 4")

KALDIRMA KAPASİTESİ

Ön taraftan kaldırma → Yandan veya 360 derece kaldırma

R520LC-9

Bom : 7.06m (23' 2") / Arm : 4.00 m (13' 1") / Kova : 2.15 m³(2.81 yd³) SAE yığma / Pabuç : 600mm (24") üç tırnaklı

Yük noktası yüksekliği m (ft)		Yük yarıçapı										Maks erişimde				
		3.0 m (10 ft)		4.5 m (15 ft)		6.0 m (20 ft)		7.5 m (25 ft)		9.0 m (30 ft)		10.5 m (35 ft)		Kapasite	Erişim	
		kg	lb	kg	lb	kg	lb	kg	lb	kg	lb	kg	lb	m (ft)		
7.5 m (25 ft)	kg															
	lb															
6.0 m (20 ft)	kg															
	lb															
4.5 m (15 ft)	kg															
	lb															
3.0 m (10 ft)	kg															
	lb															
1.5 m (5 ft)	kg															
	lb															
Zemin çizgisi	kg															
	lb															
-1.5 m (-5 ft)	kg															
	lb															
-3.0 m (-10 ft)	kg															
	lb															
-4.5 m (-15 ft)	kg															
	lb															
-6.0 m (-20 ft)	kg															
	lb															

Bom : 9.00m (29' 6") / Arm : 5.85 m (19' 2") / Kova : 1.38 m³(1.80 yd³) SAE yığma / Pabuç : 600mm (24") üç tırnaklı

Yük noktası yüksekliği m (ft)		Yük yarıçapı										Maks erişimde				
		3.0 m (10 ft)		4.5 m (15 ft)		6.0 m (20 ft)		7.5 m (25 ft)		9.0 m (30 ft)		10.5 m (35 ft)		Kapasite	Erişim	
		kg	lb	kg	lb	kg	lb	kg	lb	kg	lb	kg	lb	m (ft)		
7.5 m (25 ft)	kg															
	lb															
6.0 m (20 ft)	kg															
	lb															
4.5 m (15 ft)	kg															
	lb															
3.0 m (10 ft)	kg															
	lb															
1.5 m (5 ft)	kg															
	lb															
Zemin çizgisi	kg															
	lb															
-1.5 m (-5 ft)	kg															
	lb															
-3.0 m (-10 ft)	kg															
	lb															
-4.5 m (-15 ft)	kg															
	lb															
-6.0 m (-20 ft)	kg															
	lb															

- Kaldırma kapasitesi SAEJ1097, ISO 10567'ye göre hesaplanmıştır.
- Makine sert, düzgün zemin üzerinde iken, Robex Serisinin Kaldırma kapasitesi devrime yükünün %75'ini veya tam hidrolik kapasitenin %87'sini geçemez.
- Kaldırma noktası, kovanın arkasına kaynatılmış bir kancadır (standart ekipman)
- (*) yükün hidrolik kapasite ile sınırlı olduğunu gösterir.

KOVA SEÇME KILAVUZU & KAZI KUVVETİ

KOVALAR

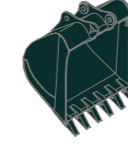
Tüm kovalar yüksek-dayanımlı çelik ile kaynatılmıştır



1.00 (1.31)
1.38 (1.80)



1.65 (2.16)
2.15 (2.81)
2.79 (3.65)



3.03 (3.96)



⊙1.80 (2.35)
⊙2.70 (3.53)
⊙3.20 (4.19)



2.20 (2.88)

SAE yığma m³yđ

Kapasite m ³ yđ	Genişlik mm	Ağırlık kg (lb)	Tavsiye mm (ft in)								
			7,060(23' 2") Bom		6,550(21' 6") Bom	9,000(29' 6") Bom	10,000(32' 10") Bom				
			2,400(7' 10") Arm	2,900(9' 6") Arm	3,380(11' 1") Arm	4,000(13' 1") Arm	2,400(7' 10") Arm	5,850(19' 2") Arm	6,850(22' 6") Arm		
1.00 (1.31)	0.9 (1.18)	915 (36.0)	1,065 (41.9)	1,220 (2,690)	-	-	-	-	-	-	-
1.38 (1.80)	1.25 (1.63)	1,100 (43.3)	1,250 (49.2)	1,420 (3,130)	-	-	-	-	-	-	-
1.65 (2.16)	1.48 (1.94)	1,140 (44.9)	1,290 (50.8)	1,520 (3,350)	-	-	-	-	-	-	-
2.15 (2.81)	1.92 (2.51)	1,415 (55.7)	1,565 (61.6)	1,740 (3,840)	-	-	-	-	-	-	-
2.79 (3.65)	2.47 (3.23)	1,760 (69.3)	1,910 (75.2)	1,960 (4,320)	-	-	-	-	-	-	-
3.03 (3.96)	2.67 (3.49)	1,890 (74.4)	2,040 (80.3)	2,090 (4,610)	-	-	-	-	-	-	-
2.20 (2.88)	1.80 (2.35)	1,840 (72.4)	-	2,170 (4,780)	-	-	-	-	-	-	-
⊙ 1.80 (2.35)	1.50 (1.96)	1,560 (61.4)	-	2,110 (4,650)	-	-	-	-	-	-	-
⊙ 2.70 (3.53)	2.5 (3.27)	1,790 (70.5)	-	2,715 (5,990)	-	-	-	-	-	-	-
⊙ 3.20 (4.19)	2.80 (3.66)	2,095 (82.5)	-	2,900 (6,390)	-	-	-	-	-	-	-

Ağır hizmet kovası

⊙ Ağır hizmet kaya kovası

: Yoğunluğu 2,000 kg/m³ (3,370 lb/yd³) veya altında malzemeler içindir

: Yoğunluğu 1,600 kg/m³ (2,700 lb/yd³) veya altında malzemeler içindir

: Yoğunluğu 1,100 kg/m³ (1,850 lb/yd³) veya altında malzemeler içindir

ATAŞMAN

Bom ve arm düşük stresli, tam kutu kesitli tasarım ile kaynak yapılmıştır. 6,550mm(21' 6"), 7,060mm(23' 2"), 9,000mm(29' 6"), 10,000mm(32' 10") Bomlar ve 2,400mm(7' 10"), 2,900mm(9' 6"), 3,380mm(11' 1"), 4,000mm(13' 1"), 5,850mm(19' 2"), 6,850mm(22' 6") arm'lar mevcuttur.

KAZI KUVVETİ

Bom	Uzunluk	mm (ftin)	7,060(23' 2")				Düşünceler
			3,260 (7,180)				
Arm	Uzunluk	mm (ftin)	2,400 (7' 10")	2,900 (9' 6")	3,380 (11' 1")	4,000 (13' 1")	Düşünceler
			3,260 (7,180)				
Kova kazma kuvveti	SAE	kN	247.1 [269.6]	251.1 [273.9]	253.0 [276.0]	253.0 [276.0]	[: Takyiyeli Güçte
		kgf	25,200 [27,490]	25,600 [27,930]	25,800 [28,150]	25,800 [28,150]	
		lbf	55,560 [60,610]	56,440 [61,570]	56,880 [62,050]	56,880 [62,050]	
	IOS	kN	286.4 [312.4]	290.3 [316.7]	292.2 [318.8]	292.2 [318.8]	
		kgf	29,200 [31850]	29,600 [32,290]	29,800 [32,510]	29,800 [32,510]	
		lbf	64,370 [70220]	65,260 [71,190]	65,700 [71,670]	65,700 [71,670]	
Kol kopartma kuvveti	SAE	kN	278.5 [303.8]	225.6 [246.1]	192.2 [209.7]	171.6 [187.2]	[: Takyiyeli Güçte
		kgf	28,400 [30,980]	23,000 [25,090]	19,600 [21,380]	17,500 [19,090]	
		lbf	62,610 [68,300]	50,710 [55,320]	43,210 [47,140]	38,580 [42,090]	
	IOS	kN	291.3 [317.7]	235.4 [256.8]	200.1 [218.2]	177.5 [193.6]	
		kgf	29,700 [32,400]	24,000 [26,180]	20,400 [22,250]	18,100 [19,750]	
		lbf	65,480 [71,430]	52,910 [57,720]	44,970 [49,060]	39,900 [43,530]	

Not: Bom ağırlığına arm silindiri, tesisat ve pim dahildir
Arm ağırlığına kova silindiri, bağlantı parçası ve pim dahildir

STANDART / İSTEĞE BAĞLI EKİPMANLAR

STANDART EKİPMAN
ISO Standardında kabin
360° görüşlü 4-mevsim çelik kabin
Emniyet camlı pencereler
Sökülebilir tip ön cam sileceği
Sürgülü, içe-katlanır ön cam
Sürgülü yan cam (SOL)
Kilitlenebilir kapı
Sıcak & Soğuk kutusu
Saklama bölmesi & küllük
Transparan kabin tavanı kaplaması
Radyo & USB Çalar
El kullanmasız, USB' li cep telefonu sistemi
12 volt güç çıkışı (24V Dc / 12V Dc dönüştürücü)
Güneşlik
Bilgisayar destekli güç optimizasyonu (Yeni CAPO) sistemi
3-güç modu, 2-çalışma modu, kullanıcı modu
Oto yavaşlatma & dokunmatik yavaşlatma sistemi
Otom ısıtma sistemi
Otom hararet önleme sistemi
Otomatik iklim kontrolü
Klima & ısıtıcı
Buğu çözücü
Öz-tanılama sistemi
Soğuk havada çalışma desteği (hava ızgaralı ısıtıcı)
Merkezi izleme
LED ekran
Motor devri veya Km sayacı/Akseleratör.
Saat
Göstergeler
Yakıt seviye göstergesi
Motor soğutma suyu sıcaklık göstergesi
Hidr. yağ sıcaklık göstergesi
Uyarılar
Motoru kontrol et
Aşırı yük
İletişim hatası
Akü şarjı düşük
Hava filtresi tıkanmış
Endikatörler
Maks güç
Düşük hız/Yüksek hız
Yakıt ısıtıcı
Oto rölanı
Kapı ve kabin kilitleri, tek anahtar
Üç dış arka dikiz aynaları
Isıticılı, mekanik suspansiyonlu koltuk
Pilot-çalıştırılabilir joystick
Konsol kutusu yükseklik ayarlama sistemi
Dört ön çalışma lambası, bir arka lamba
Elektrikli korna
Aküler (2 x 12V x 200 AH)
Akü ayırma şalteri
Soğutucu için sökülüp temizlenir toz perdesi
Otomatik kule freni
Otomatik yakıt hattından hava alma
Yakıt ısıtıcılı yakıt ön-filtresi
Bom tutma sistemi
Arm tutma sistemi
Palet pabuçları (600mm, 24")
Palet ray koruyucu
İş ekipmanını indirmek için akümülatör
Elektrik Dönüştürücü
Alt şasi alt kapağı (Normal)
Viskoz fan kavraması
Yürüyüş alarmı

İSTEĞE BAĞLI EKİPMAN
Yakıt ikmal pompası (50 L/ dak)
Döner tepe lambası
Bom silindiri emniyet kilit valfi, aşırı yük uyarı cihazı ile birlikte
Arm silindiri emniyet kilit valfi
Tek-etkili tesisat kiti (Kırcı, v.s.)
Çift-etkili tesisat kiti (çift çeneli kova, v.s.)
Hızlı değiştirme aparatı
Bomlar
Ağır hizmet bomu (7.06m, 23'2")
Kısa bom (6.55m, 21'6")
Uzun bom (9.0m, 2 9'6")
Uzun erişim bomu (10m, 32'10")
Arm' lar
Ağır hizmet tipi arm (3.38m, 11'1")
Süper kısa arm (2.4m, 7'10")
Kısa arm (2.9m, 9'6")
Uzun arm (4.0m, 13'1")
Uzun arm (5.85m, 19'2")
Uzun erişim arm' ı (6.85m, 22'6")
Arka-ağırlık
10,200kg (22,490 lb)
10,700kg (23,590 lb)
11,700kg (25,790 lb)
İklim kontrolü
Tel perde
İnce perde
Kabin tavanı çelik kapak
Kabin lambaları
Kabin ön cam yağmur siperliği
Palet pabuçları
Üç tırnaklı pabuç (700mm, 28")
Üç tırnaklı pabuç (750mm, 30")
Üç tırnaklı pabuç (800mm, 32")
Çift tırnaklı pabuç (600mm, 24")
Çift tırnaklı pabuç (700mm, 28")
Ağır hizmet palet pabucu (600mm, 24")
Tam boy Palet Ray koruyucu
Alt şasi alt kapağı (İlave)
Takım çantası
Operatör tulumu
Arka görüş kamerası
Koltuk
Ayarlanabilir hava suspansiyonlu koltuk
Ayarlanabilir, ısıtıcılı hava suspansiyonlu koltuk
Mekanik suspansiyonlu koltuk
Patern değiştirme valfi (2 patern)
Yağlı tip hava filtresi
Yağ banyolu ön hava filtresi
Hi-mate (Uzaktan Yönetim Sistemi)
Otomatik yağlama

- * Standart ve isteğe bağlı ekipmanlar değişebilir. Güncel bilgi için Hyundai bayiinizi arayın. Makine uluslararası standartlara göre değişebilir.
- * Fotoğraflarda sizin bölgeniz için geçerli olmayan ataşman ve isteğe bağlı ekipmanlar olabilir.
- * Malzeme ve özellikler önceden haber vermeksizin değiştirilebilirler.
- * Tüm İngiliz birimleri en yakın libre veya inç cinsinden yuvarlatılmıştır.

MEMO